

Zeit für uns

Volle LOCKE 1

Der WOW-Faktor

Perfekt für feines Haar: Patricia's durchgestuftter Bob wird mit Haarteilen verdichtet und bekommt so ordentlich Fülle. Die Locken machen den Look lebendig.

Das Styling Ausgangslage für Patricia's schnelle Welle ist ein Mittelscheitel. Die Clip-on-Haarteile (z. B. von Great Lengths, ab ca. 98 €) werden ganz easy unter dem Deckhaar befestigt. Schmale Partien abteilen und ab Ohrhöhe auf einen Lockenstab drehen. Locken in die Hand fallen und kurz auskühlen lassen.



GLATTE Sache 2

Der WOW-Faktor Auch glatt megaschön! Dafür wandert der Scheitel auf die Seite – und wir föhnen wie ein Profi. **Das Styling** Das nasse Haar grob kämmen, einen Seitenscheitel ziehen und Volumenschaum in den Ansatz massieren. Anföhnen, dann Strähne für Strähne auf eine Rundbürste drehen und kurz halten. Dabei mit kalter Luft darüberpusten – verleiht Stand.

Glamour im DOPPELPAK

Eine Frisur – zwei edle Stylings. Wir zeigten drei MEINS-Leserinnen, wie sie ihren Look mit wenigen Handgriffen verändern

Von Berit Liedtke

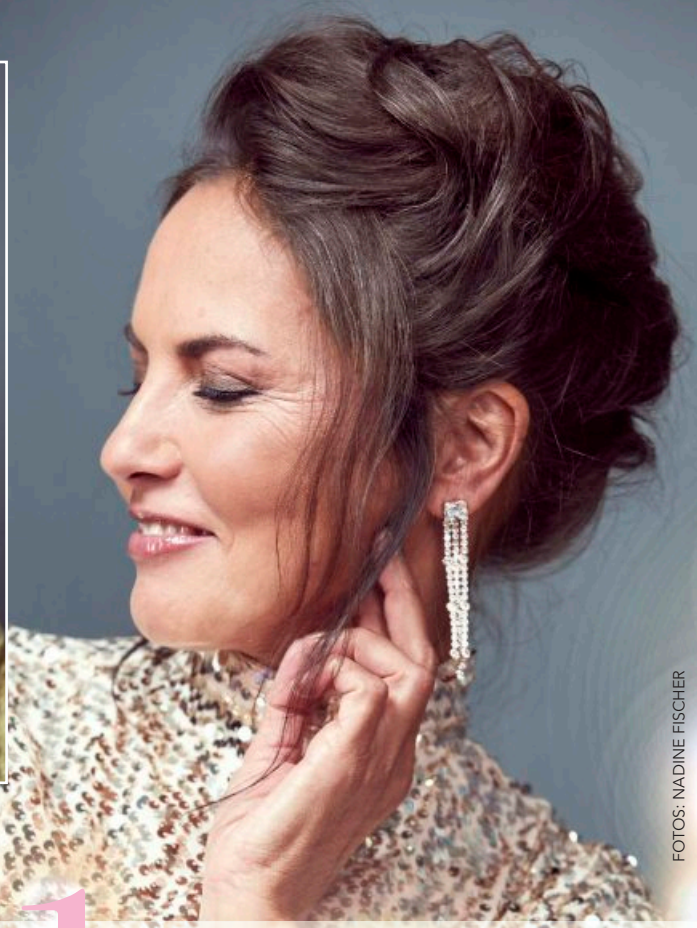
Süßer TWIST

Der WOW-Faktor

Kleine Veränderung mit großer Wirkung: den gewohnten Scheitel einfach mal auf der anderen Seite tragen. Pusht automatisch den Ansatz und verändert den üblichen Alltagslook.

Das Styling

Mit einem Seitenscheitel starten und die Längen auf einen schmalen Lockenstab drehen. Der Hingucker: die vordere Partie entgegen des Scheitels über den Kopf legen und mit den Fingern in Form zupfen. Haarspray und hübsche XL-Ohrhinge nicht vergessen!



FOTOS: NADINE FISCHER

1 Total AUFGEDREHT

Der WOW-Faktor Lange nicht mehr aufgebrezelt? Dann los! Noeris aufgesteckte Frisur gehört dank herausgezogener Strähnen eindeutig in die „Schick, aber lässig“-Kategorie.

Das Styling Zuerst einen Mittelscheitel ziehen und links und rechts eine Strähne abteilen. Das übrige Haar zurückkämmen, etwa ein Drittel zu einer Tolle binden und den Ansatz leicht antoupiieren. Jetzt das Haar auf eine Seite legen und mit Klammern am Hinterkopf feststecken. Über die Handfläche eindrehen und zu einer Banane einschlagen.

1 Glänzend AUFGELEGT

Der WOW-Faktor Alles im Rahmen! Die sanften Stufen umschmeicheln Annes feine Gesichtszüge. Mittelscheitel und superglatte Längen wirken modern und setzen ihre dunklen Strähnen in Szene.

Das Styling Ideal für alle, die es fix und unkompliziert lieben! Einen Hitzeschutz-Balm ins gesamte Haar einarbeiten und breite Partien durchs Glättisen ziehen. Abstehende Babyhärechen lassen sich mit etwas Wachs oder Feuchtigkeitscreme bändigen.



Cooler SIDE EFFECT

Der WOW-Faktor Ob mir ein seitlicher Pony stehen würde ...? Anne probiert's aus und betont ihre Schokoladenseite mit großzügigen Wellen und zurückgesteckten Strähnen.

Das Styling Los geht's mit einem tiefen Seitenscheitel und gut durchgebürsteten Haaren. Die soften Wellen gelingen mit einem breiten Lockenstab oder – noch natürlicher – mit einer Warmluftbürste. Die Strähnen nacheinander eindrehen und mit Stylingcreme in die gewünschte Form bringen.